

NeSCHUHah

Musik © Uli Führe.
Text: © Babette Dieterich



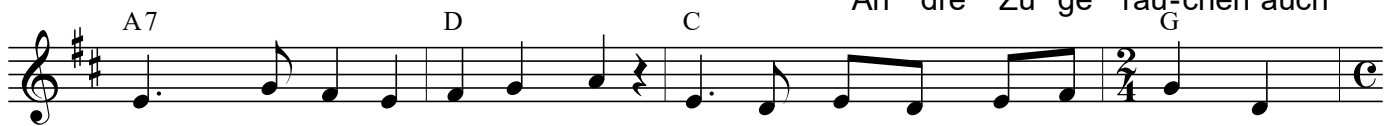
Ne - schuh, Ne schuh, Ne schuh ah, Ne - schuh, Ne schuh,



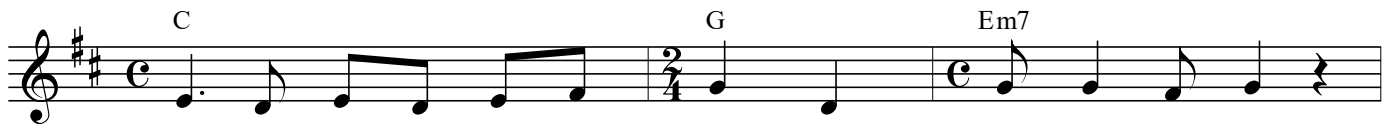
Ha-tsch! Wer schnauft denn da? Wer niest denn da? Die Ne-schuh ah, die



Ne-schuh ah, die Ne - schuh - ah. Ne-schuh-ah, die Dra-chen-frau,
An dre Zü ge rau-chen auch



schnauft he-ran mit viel Ra - dau. Ih - re tau-send Schu-he lau - fen,
aus dem hei-ßen Ei-sen-bauch. Ne-Schuh-ah faucht a - ber tol - ler



ih - re Na - sen - lö - cher rau - chen. Schu-schu-schu a!
und niest ein - fach wun - der - vol - ler. Hat - schi - hat - schi



Schu-schu - schu a! Schu - schu - schu schu shu a!
Hat - schi - hat - schi Hat - schi - hat - schi - hat - schi!

NeSCHUHah kann allerhand:
Trägt Pakete durch das Land,
Briefe und Geburtstagsgrüße
Drachenschnell sind ihre Füße. Schuschuschuscha...

NeSCHUHah fährt weit hinaus
alles winkt zum Fenster raus:
Omas, Eltern, Tiere Kinder
NeSchuhah saust noch geschwinder. Schuschuschuscha..